

**Vous vivez un conflit de voisinage ?
Contactez notre Service Régional de Médiation Sociale !**

*Befinden Sie sich in einer Konfliktsituation mit Ihren Nachbarn ?
Wenden Sie Sich an unseren regionalen Mediationsdienst!*



**Projet: Service Régional de Médiation Sociale
Juin 2009 – Mai 2012**

Situation au 28 juin 2011



Fonds européen agricole pour le développement rural - l'Europe investit dans les zones rurales.



mec mouvement pour
asbl l'égalité
des chances

Service Régional à l'Égalité des Chances conventionné
avec les communes de Bech, Berdorf, Consdorf,
Echternach, Heffingen, Rosport.



Service Régional de Médiation Sociale

Actualités du Service

1. Promotion:

- RDV administrations communales de:
 - Bech, Consdorf, Fischbach, Mompach, Nommern
 - En attente: Beaufort, Ermsdorf, Larochette, Medernach, Reisdorf, Waldbillig
- Lernfest






LE GOUVERNEMENT
DU GRAND-DUCHÉ DE LUXEMBOURG
Ministère de l'Agriculture, de la Pêche
et du Développement rural




Fonds européen agricole pour le développement rural - l'Europe investit dans les zones rurales.



mec mouvement pour
asbl l'égalité
des chances

Service Régional à l'Égalité des Chances conventionné
avec les communes de Bech, Berdorf, Consdorf,
Echternach, Heffingen, Rosport.



Service Régional de Médiation Sociale

•Presse:

- Article dans le Contacto
- Interview Radio Latina






LE GOUVERNEMENT
DU GRAND-DUCHÉ DE LUXEMBOURG
Ministère de l'Agriculture, de la Pêche
et du Développement rural




Fonds européen agricole pour le développement rural - l'Europe investit dans les zones rurales.



mouvement pour
mec l'égalité
asbl des chances

Service Régional à l'Égalité des Chances conventionné
avec les communes de Bech, Berdorf, Consdorf,
Echternach, Heffingen, Rosport.



Service Régional de Médiation Sociale

2. Encadrement des médiateurs

- Mai-Juin : Formation continue de 20h
- 26 mai: Echange de compétences

Association Emergence de Thionville






Fonds européen agricole pour le développement rural : l'Europe investit dans les zones rurales.




mouvement pour
mec l'égalité
asbl des chances

Service Régional à l'Égalité des Chances conventionné
avec les communes de Bech, Berdorf, Consdorf,
Echternach, Heffingen, Rosport.



Service Régional de Médiation Sociale

- Plusieurs réunions de service:
 - 7 avril
 - 2 mai
 - 21 juin
- Mai-Juin : Formation continue de 20h



Fonds européen agricole pour le développement rural : l'Europe investit dans les zones rurales.



mouvement pour
mec l'égalité
asbl des chances

Service Régional à l'Égalité des Chances conventionné
avec les communes de Bech, Berdorf, Consdorf,
Echternach, Heffingen, Rosport.



Service Régional de Médiation Sociale

2. Encadrement des médiateurs

- Augmentation du temps de travail de la coordinatrice du service: +3h, soit 13h/semaine
- Depuis janvier 1 seule employée au lieu de 2 initialement prévues
- Aucune incidence sur le budget
- Tâches de la coordinatrice:
 - Gestion des dossiers (ouverture, suivi, organisation RDV de médiation, courrier)
 - Promotion du service: interview, rdv admin communales, Lernfest, foire agricole
 - Formation continue: planification, organisation, suivi, rencontre Emergence
 - Coordination des médiateurs: permanence+ assistance, réunion mensuelles, organisation supervision, coaching
 - Comptabilité
 - Réunions internes /externes Leader, MEC, ALMA, Ministère



Fonds européen agricole pour le développement rural : l'Europe investit dans les zones rurales.



mouvement pour
mec l'égalité
asbl des chances

Service Régional à l'Égalité des Chances conventionné
avec les communes de Bech, Berdorf, Consdorf,
Echternach, Heffingen, Rosport.




Service Régional de Médiation Sociale

Evaluation du Service après 7 mois de fonctionnement

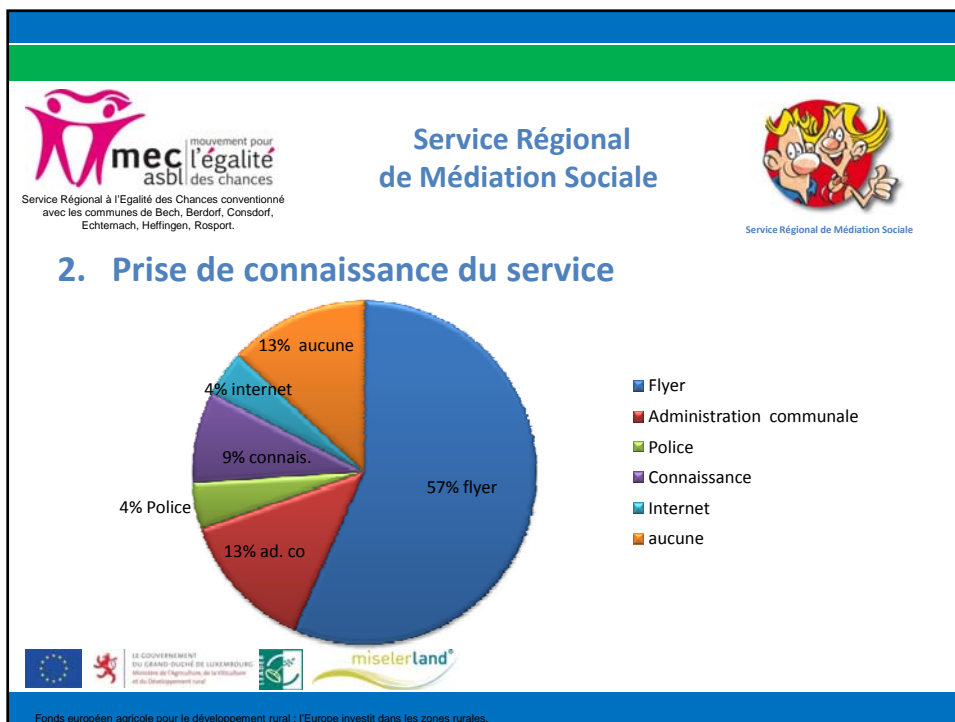
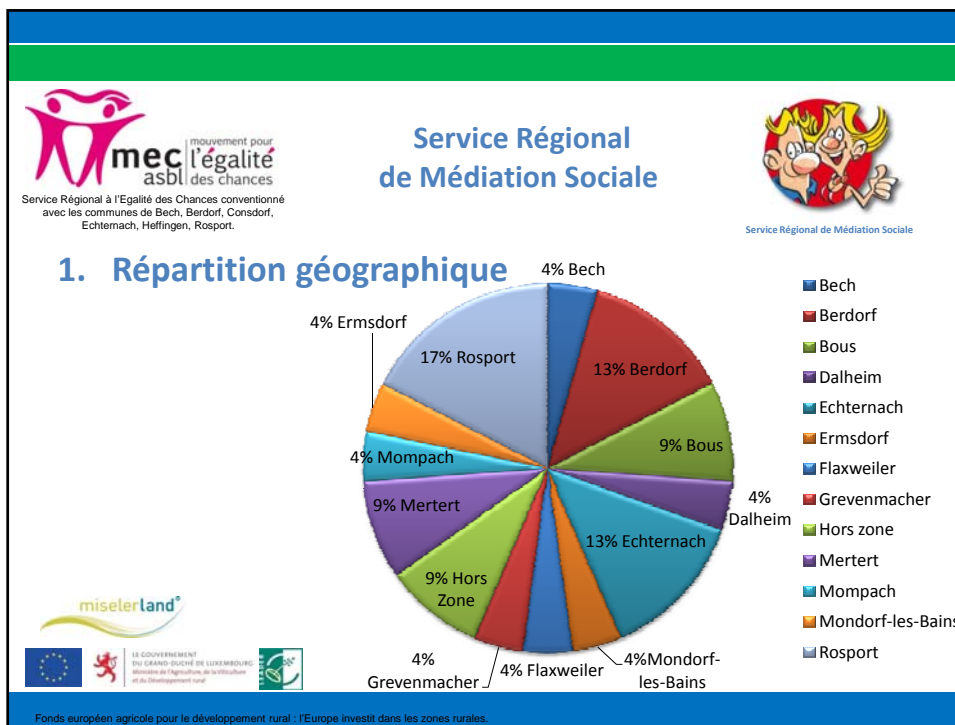
Nombre de sollicitations du Service: **23**

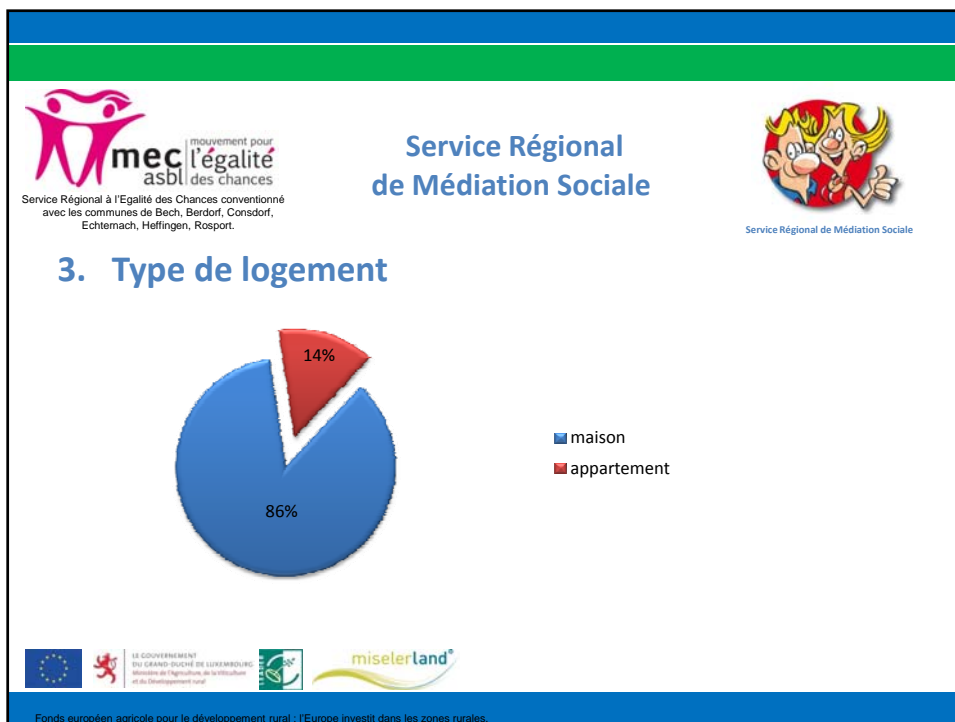
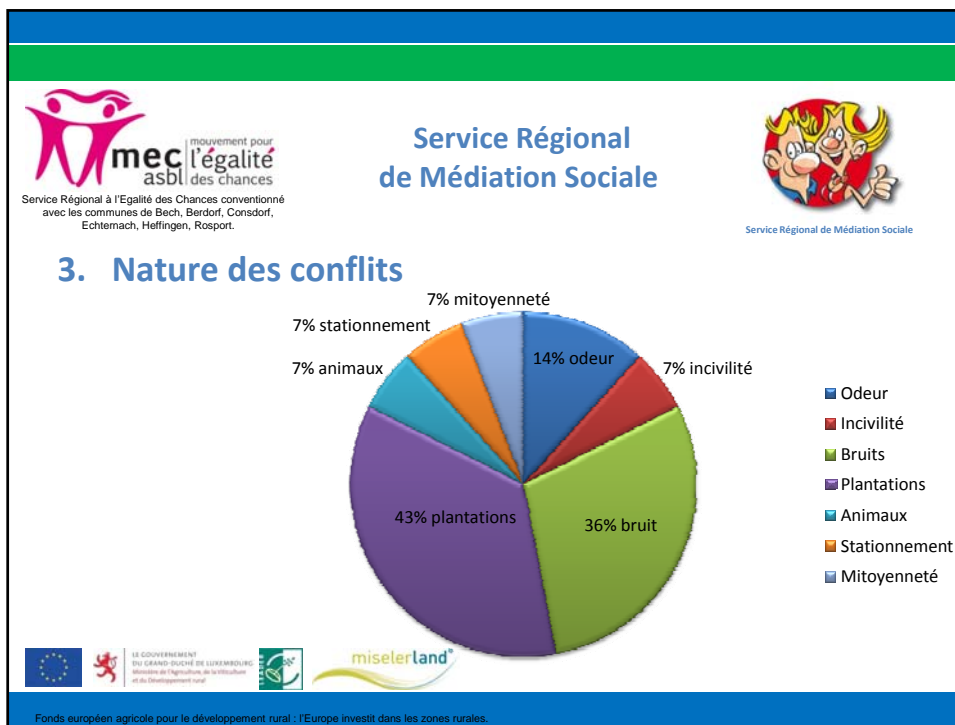
→ Une moyenne de **3,2 demandes** de médiation par mois

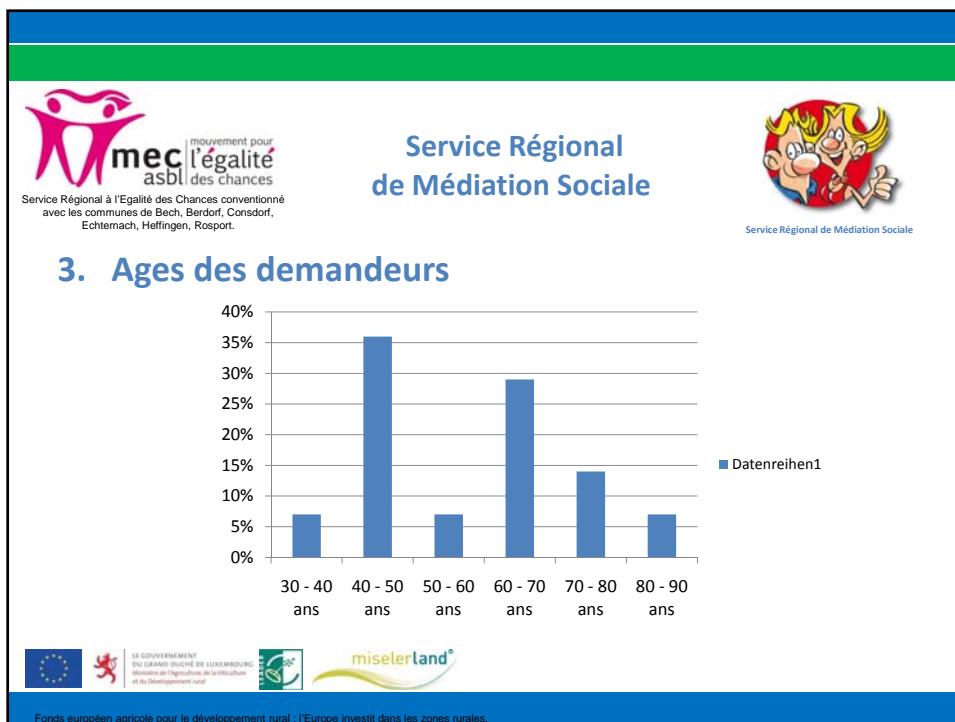
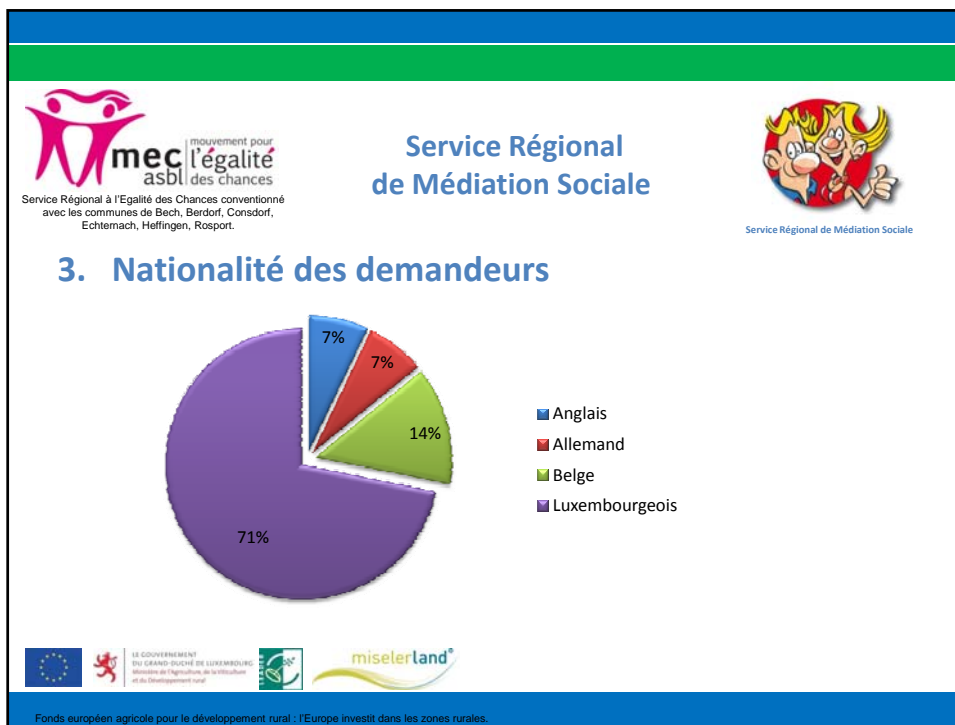
→ Ouverture de **14 dossiers** de médiation

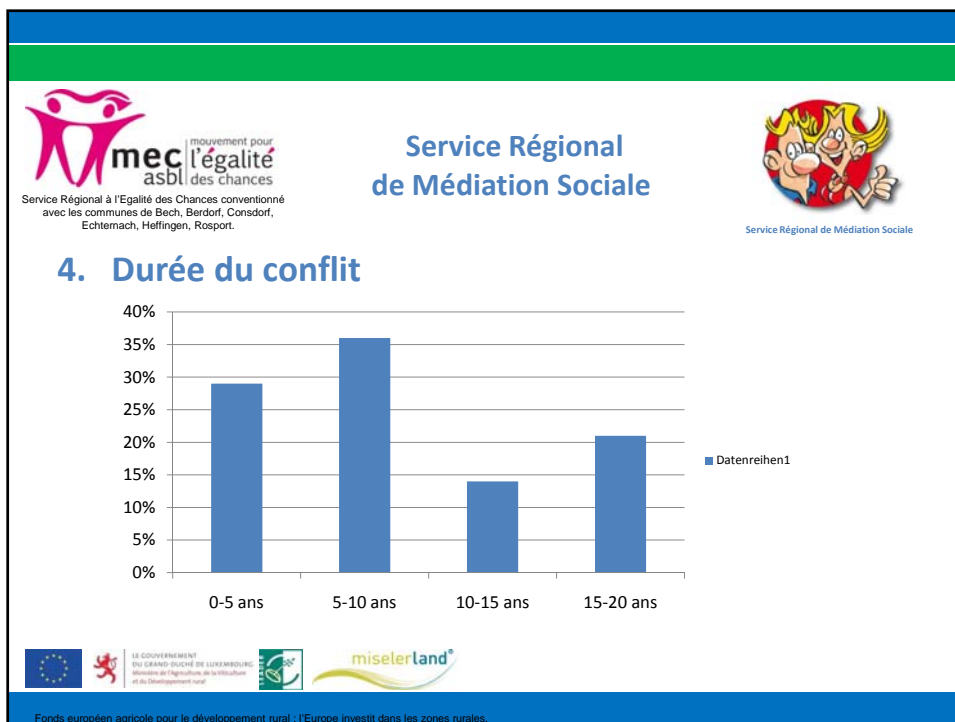
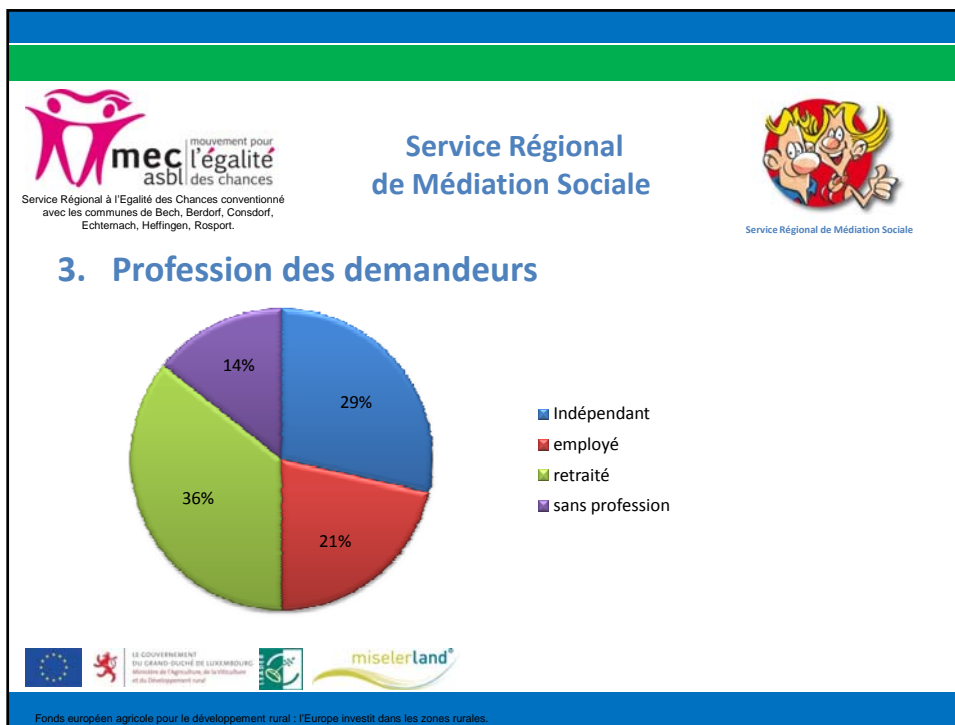


Fonds européen agricole pour le développement rural : l'Europe investit dans les zones rurales.








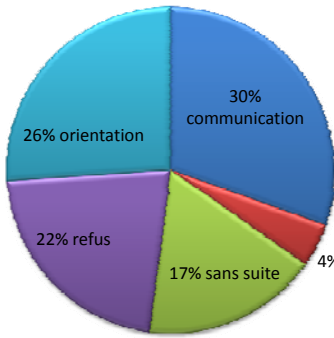


mec asbl **mouvement pour l'égalité des chances**
Service Régional à l'Égalité des Chances conventionné avec les communes de Bech, Berdorf, Consdorf, Echternach, Heffingen, Rosport.

Service Régional de Médiation Sociale




4. Résultats de médiation



- Reprise de la communication (30%)
- Accord (4%)
- Sans suite après contact partie A (17%)
- Refus de médiation (22%)
- Orientation (26%)

LE GOUVERNEMENT DU GRAND-DUCHÉ DE LUXEMBOURG
Ministère de l'Agriculture, de l'Environnement et du Développement Rural



Fonds européen agricole pour le développement rural : l'Europe investit dans les zones rurales.

